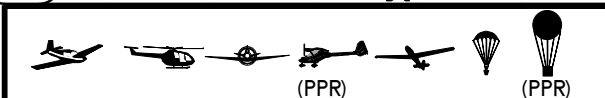


SIEGERLAND

19-2 27 MAY 05

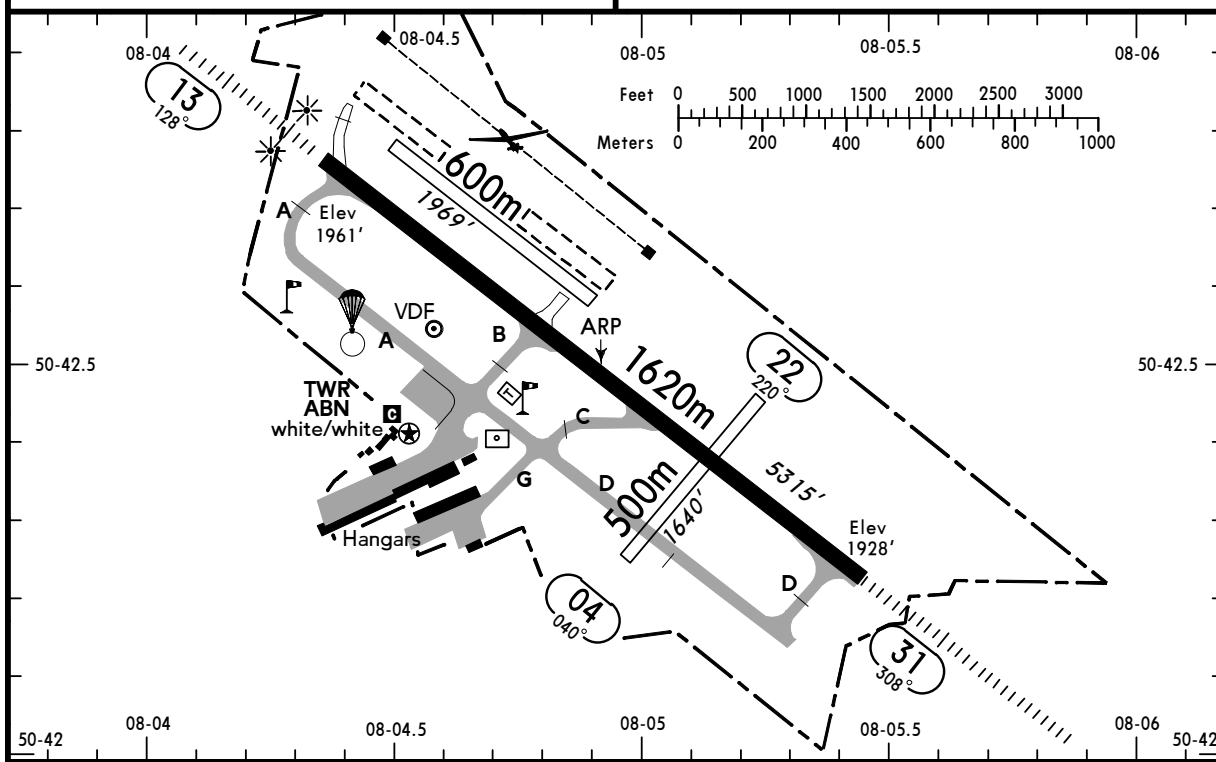


SIEGERLAND



GERMANY

ATIS **128.62** (FIS)
 LANGEN INFORMATION **123.52**



✂ 2 ✂ ✂ (O/R)

ABN - Asphalt RWY: ALS - PAPI - THRL - RL - RCLL - TWYL - OBSTL.

RWY No	Dimension (m) - Surface	TORA (m)	LDA (m)	Strength	Lights
13 31	1620 x 30 Asphalt Antiskid layer	1620	1620	PCN 53/F/D/X/T (>14t MPW PPR)	
13 31	600 x 30 Grass	600	600	2t MPW	—
04 22	500 x 30 Grass	500	500	1.4t MPW	—

<p>During IFR approaches and departures airspace (F) will be temporarily established.</p> <p>Contact SIEGERLAND INFO at least 5 MIN prior to reaching the AD.</p> <p>Within AD traffic listening watch shall be maintained.</p> <p>APCHs/DEPs on asphalt RWY 13/31 and on the parallel grass RWY 13/31 may not cross one another.</p> <p>PPR by INFO: - for aeroplanes on grass RWYs - for powered gliders on asphalt RWY.</p> <p>HEL: APCH/DEP shall be conducted from/to the S, clear of the southern traffic circuit.</p> <p>ULM operations: PPR (Luftaufsicht). TKOF/LDG generally on the grass RWY 13/31 as far as glider winch take-offs are not taking place. The traffic circuit for powered ACFT for the grass RWY shall be observed.</p> <p>Overflying of Emmerzhause, Gusternhain, Liebenseid, Lippe, Rabenseid, Weißenberg, as well as of glider site Bad Marienberg, are not permitted, as far as operationally possible.</p>	<p>Während der IFR An- und Abflüge wird der Luftraum (F) zeitweilig aktiviert.</p> <p>SIEGERLAND INFO spätestens 5 MIN vor Erreichen des Platzes rufen.</p> <p>Im Flugplatzverkehr ist ständige Hörbereitschaft aufrechtzuerhalten.</p> <p>An-/Abflüge auf der Asphaltpiste 13/31 und der parallelen Graspiste 13/31 dürfen sich nicht kreuzen.</p> <p>PPR von INFO: - für Flugzeuge auf den Gras-Bahnen - für Motorsegler auf der Asphalt-Bahn.</p> <p>HEL: An-/Abflüge sind von/nach Süden, frei von der Südplatzrunde, durchzuführen.</p> <p>ULM-Betrieb: PPR (Luftaufsicht). Starts und Landungen generell auf der Graspiste 13/31, sofern keine Segelflug-Windenstarts erfolgen. Die Motorflugplatzrunde der Graspiste ist einzuhalten.</p> <p>Überflüge von Emmerzhause, Gusternhain, Liebenseid, Lippe, Rabenseid und Weißenberg sowie vom Segelfluggelände Bad Marienberg sind, soweit flugbetrieblich möglich, zu vermeiden.</p>
--	---