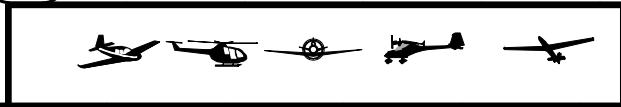
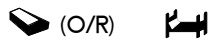
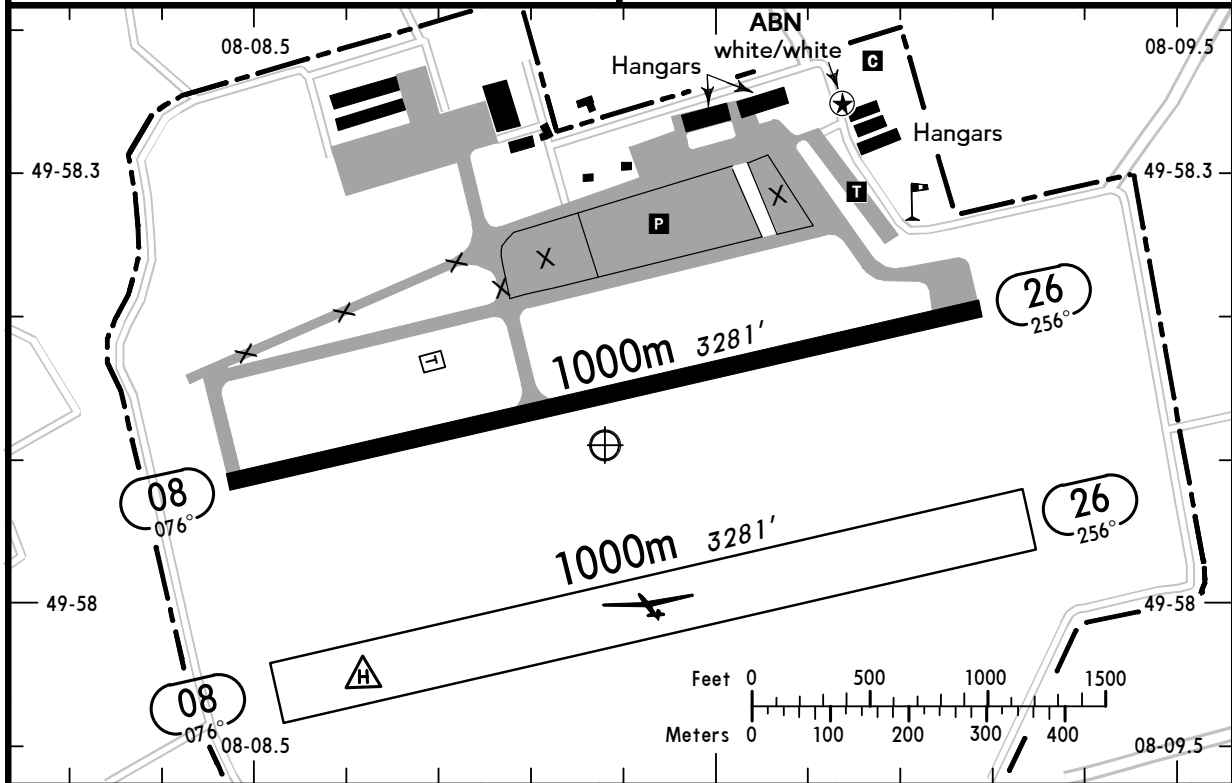


**MAINZ**  
 FINTHEN  
 GERMANY

(19-2) 18 MAR 11



(FIS)  
 LANGEN INFORMATION **119.15**



ABN - Concrete: THRL - RL - TWYL (East).

RWY No	Dimension (m) - Surface	TORA (m)	LDA (m)	Strength	Lights
08 26	1000 x 22 Concrete	1000	1000	14t MPW	
08 26	1000 x 80 Grass	1000	1000	2.5t MPW	—

Contact MAINZ INFO at least 5 MIN prior to reaching the AD.  
 Within AD traffic listening watch shall be maintained.  
 HEL training flights in the traffic circuit are not permitted.  
 GLDs approaching from the N shall overfly the asphalt RWY at least 1000' SFC, preferably over the landing THR currently valid.  
 If this is not possible, INFO shall be informed in time.  
 Avoid overflying the shooting range.  
 Avoid built-up areas near AD if possible.

Direct APCH to RWY 08 and direct DEP from RWY 26 are permitted after prior approval from MAINZ INFO provided that traffic within traffic circuit is not compromised.

MAINZ INFO spätestens 5 MIN vor Erreichen des Platzes rufen.  
 Im Flugplatzverkehr ist ständige Hörbereitschaft aufrechtzuerhalten.  
 Schulflüge von Hubschraubern in der Platzrunde sind nicht gestattet.  
 Aus Norden anfliegende Segelflugzeuge haben die Asphaltpiste in mindestens 1000' SFC vorzugsweise über der jeweils gültigen THR zu überfliegen.  
 Ist dies nicht einzuhalten, ist INFO rechtzeitig zu informieren.  
 Überflüge des Schießplatzes vermeiden.  
 Überflüge umliegender Orte möglichst vermeiden.

Direktanflüge RWY 08 sowie Direktabflüge RWY 26 sind im Einzelfall zulässig, wenn MAINZ INFO zugestimmt hat und der Platzrundenverkehr dem nicht entgegensteht.